

# VERKEERSBEWEGINGEN IN HET GEBOUW



Het ontmoetingscentrum in de  
1,5 metersamenleving

## OP AFSTAND DICHTBIJ

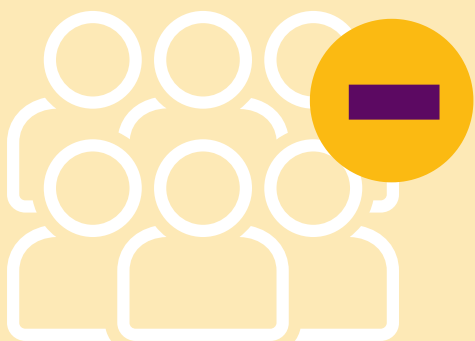
1,5 meter afstand houden en geen fysiek contact is de norm voor iedereen in het gebouw, met uitzondering van kinderen tot en met 12 jaar. Natuurlijk zorg je ook voor gepaste hygiëne maatregelen.



## BEPERK HET AANTAL MENSEN

Beperk het aantal bezoekers of gebruikers. Als leidraad wordt 5 tot 10m<sup>2</sup> per bezoeker genomen met een wettelijk maximum aantal bezoekers. Vanaf 1 juni is de maximaal 30 personen per ruimte inclusief personeel en vanaf 1 juli maximaal 100 personen inclusief personeel

**Handig hulpmiddel bij reserveringen**  
Maak een opzet per ruimte in je pand. Houd rekening met het maximumaantal personen dat 1,5 meter afstand kan houden.



## BRENG LOOPROUTES AAN

Zorg voor aparte in- en uitgangen. Voorkom verkeersbewegingen via nauwe doorgangen en voorkom waar mogelijk dat routes elkaar kruisen. Geef iedereen de ruimte en verwijder obstakels in looproutes en gangpaden.

Probeer doelgroepen te scheiden door gebruik te maken van verschillende ingangen.



## COMMUNICEER!

Communiceer duidelijk over de nieuwe COVID-19 regels met bezoekers en gebruikers. Bij voorkeur bij de entree van het gebouw en bij de verschillende ruimtes Gebruik in het gebouw pictogrammen.

Maak met signing en bestickering duidelijk hoe afstand te houden.

Bestel het benodigde drukwerk en stickermateriaal op tijd. Het is druk, houd rekening met langere levertijden.

